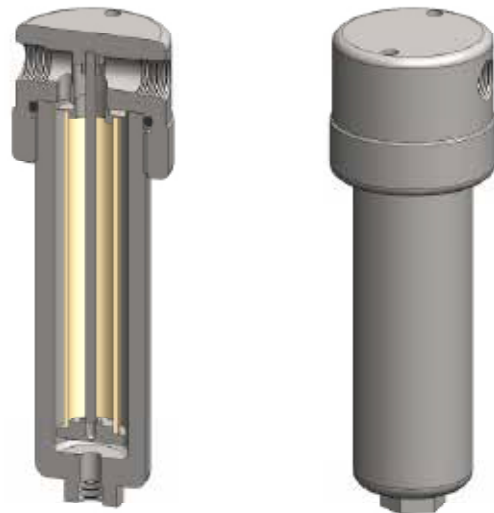




Material	Edelstahl 316L
Druck	400 bar
Anschlüsse	1/4" und 1/2"
Element	25-178-□

COGA (contec gas- and airfilters) Filtergehäuseserie SS238 wurde für Anwendungen mit 400 bar mit 1/4"- und 1/2"-Leitungen und hohem Durchsatz oder hohe Schmutzfrachten sowie für möglichst lange Standzeiten entwickelt. Bis zu 100 bar kann die Serie SS235 eingesetzt werden, bis 200 bar die Gehäuseserie SS236. Die Serie SS218 bietet ein kompakteres Design bei niedrigeren Durchsätzen.

- Standardgehäuse besitzen NPT-Anschlüsse und FKM-Dichtungen.
- Die nahtlosen COGA Gehäuse entsprechen NACE MR-01-75.
- Gemäß 2014/68/EU sind die Gehäuse CE-gekezeichnet.



Technische Daten

Gehäusotyp	SS238-201	SS238-221	SS238-401	SS238-421	SS238-441
Anschluss	1/4" NPT	1/4" NPT	1/2" NPT	1/2" NPT	1/2" NPT
Ablass	kein	1/4" NPT	kein	1/4" NPT	1/2" NPT
Maximaldruck [bar] ⁽¹⁾			400		
Maximaltemperatur [°C] ⁽²⁾			200		
Werkstoffe⁽³⁾					
Kopf, Gehäuse und Einbauten	316L SS				
Dichtung ⁽⁴⁾	FKM				
Filterelementbezeichnung ⁽⁵⁾	25-178-□				
Adsorberkartuschenbezeichnung ⁽⁶⁾	25-178-AD-□				
Abmessungen [mm]					
Durchmesser	85				
Höhe	264				
Volumen [cm ³]	320				
Gewicht [kg]	3,75				
Zubehör					
Stützrohr	SCSS23				
Montagewinkel	MBSS218				

Bemerkungen:

- ⁽¹⁾ Temperaturen über 200 °C reduzieren den Nenndruck. Bitte erfragen Sie bei uns den genauen Wert für Ihre spezielle Betriebstemperatur.
- ⁽²⁾ Die angegebene Maximaltemperatur gilt bei der Verwendung von Standarddichtungen. Für Temperaturen bis 324 °C verwenden Sie bitte Chemraz-Dichtungen.
- ⁽³⁾ Materialabkürzungen: 316L SS = Edelstahl 316L
- ⁽⁴⁾ Fügen Sie für andere Dichtungsqualitäten die entsprechende Endung an: PTFE = -T, Chemraz = -C, Nitril = -N, Kalrez = -K, EPDM = -E, Silikon = -S (z. B. SS238-221-T)
- ⁽⁵⁾ Ersetzen Sie das Zeichen □ durch das Kürzel für die benötigte Feinheit, z. B. GF-25-178-50CK, SS-25-178-20V, 25-178-20T.
- ⁽⁶⁾ Ersetzen Sie das Zeichen □ durch den Code für den benötigten Adsorber, z. B. 25-178-AD-CG.