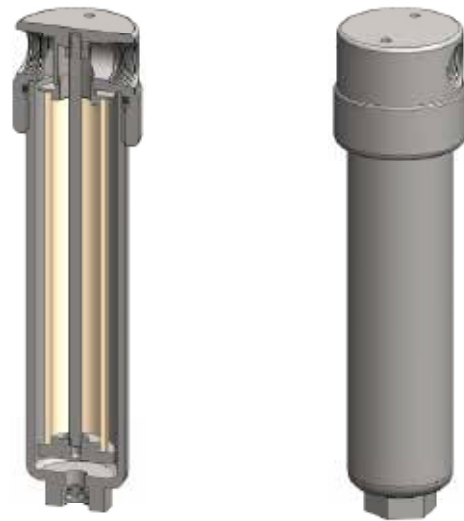




Material	Edelstahl 316L
Druck	100 bar
Anschlüsse	1/4", 1/2" und 3/4"
Element	25-178-□

COGA (contec gas- and airfilters) Filtergehäuseserie SS235 wurde für Anwendungen mit 1/4"-, 1/2"- und 3/4"-Leitungen und einer hohen Schmutzfracht oder hohem Durchsatz entwickelt. Für Anwendungen über 100 bar sind Hochdruckausführungen wie die Serien SS236 und SS238 verfügbar. Die Serie SS215 bietet ein kompakteres Design für niedrigere Durchsätze.

- Standardgehäuse besitzen NPT-Anschlüsse und FKM-Dichtungen.
- Die nahtlosen COGA Gehäuse entsprechen NACE MR-01-75.



Technische Daten

Gehäusotyp	SS235-201	SS235-221	SS235-401	SS235-421	SS235-441	SS235-501	SS235-521	SS235-541
Anschluss	1/4" NPT	1/4" NPT	1/2" NPT	1/2" NPT	1/2" NPT	3/4" NPT	3/4" NPT	3/4" NPT
Ablass	kein	1/4" NPT	kein	1/4" NPT	1/2" NPT	kein	1/4" NPT	1/2" NPT
Maximaldruck [bar] ⁽¹⁾	100							
Maximaltemperatur [°C] ⁽²⁾	200							
Werkstoffe (3)								
Kopf, Gehäuse und Einbauten	316L SS							
Dichtung ⁽⁴⁾	FKM							
Filterelement-bezeichnung ⁽⁵⁾	25-178-□							
Adsorberkartuschen-bezeichnung ⁽⁶⁾	25-178-AD-□							
Abmessungen [mm]								
Durchmesser	60	60	60	60	60	70	70	70
Höhe	241,5	241,5	241,5	241,5	241,5	255,5	255,5	255,5
Volumen [cm³]	265	265	265	265	265	270	270	270
Gewicht [kg]	1,95	1,95	1,95	1,95	1,95	2,95	2,95	2,95
Zubehör								
Stützrohr	SCSS23							
Montagewinkel	MBSS21							

Bemerkungen:

- ⁽¹⁾ Temperaturen über 200 °C reduzieren den Nenndruck. Bitte erfragen Sie bei uns den genauen Wert für Ihre spezielle Betriebstemperatur (nicht für SG-Typ).
- ⁽²⁾ Die angegebene Maximaltemperatur gilt bei der Verwendung von Standarddichtungen. Für Temperaturen bis 324 °C verwenden Sie bitte Chemraz-Dichtungen.
- ⁽³⁾ Materialabkürzungen: 316L SS = Edelstahl 316L

- ⁽⁴⁾ Fügen Sie für andere Dichtungsqualitäten die entsprechende Endung an: PTFE = -T, Chemraz = -C, Nitril = -N, Kalrez = -K, EPDM = -E, Silikon = -S (z. B. SG231-221-T)
- ⁽⁵⁾ Ersetzen Sie das Zeichen □ durch das Kürzel für die benötigte Feinheit, z. B. GF-25-178-50CK, SS-25-178-20V, 25-178-20T.
- ⁽⁶⁾ Ersetzen Sie das Zeichen □ durch den Code für den benötigten Adsorber, z. B. 25-178-AD-CG.