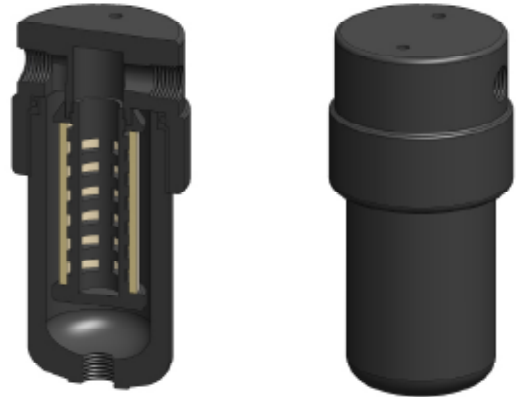




|                   |               |
|-------------------|---------------|
| <b>Material</b>   | Aluminium     |
| <b>Druck</b>      | 34 bar        |
| <b>Anschlüsse</b> | 1/4" und 1/2" |
| <b>Element</b>    | 25-64-□       |

**COGA (contec gas- and airfilters) Filtergehäuse der Serie AA214 bestehen aus einem eloxierten Aluminiumkopf und Aluminiumsumpf. Die Einbauten sind aus Polyamid. Sie sind mit 1/4"- und 1/2"-Anschlüssen und einigen Ablassoptionen lieferbar. Die Gehäuse sind für Druckluftsysteme und allgemeine Filtrationsaufgaben geeignet.**

- COGA Standardgehäuse besitzen NPT-Anschlüsse und FKM-Dichtungen. Andere Dichtungen sind optional ebenso erhältlich, wie BSPT- und BSPP-Anschlüsse.



## Technische Daten

| Gehäusotyp                                   | AA214-201  | AA214-211 | AA214-271 | AA214-411 |
|--|------------|-----------|-----------|-----------|
| Anschluss                                    | 1/4" NPT   | 1/4" NPT  | 1/2" NPT  | 1/2" NPT  |
| Ablass                                       | 1/8" NPT   | manuell   | 1/8" NPT  | manuell   |
| Maximaldruck [bar]                           | 34         |           |           |           |
| Maximaltemperatur [°C]                       | 120        |           |           |           |
| <b>Werkstoffe<sup>(1)</sup></b>              |            |           |           |           |
| Kopf und Gehäuse                             | Al         |           |           |           |
| Einbauten                                    | PA         |           |           |           |
| Dichtungen <sup>(2)</sup>                    | FKM        |           |           |           |
| Filterelementbezeichnung <sup>(3)</sup>      | 25-64-□    |           |           |           |
| Adsorberkartuschenbezeichnung <sup>(4)</sup> | 25-64-AT-□ |           |           |           |
| <b>Abmessungen [mm]</b>                      |            |           |           |           |
| Durchmesser                                  | 65         |           |           |           |
| Höhe   | 141        | 154       | 141       | 154       |
| Volumen [cm³]                                | 140        |           |           |           |
| Gewicht [kg]                                 | 0,65       |           |           |           |
| <b>Zubehör</b>                               |            |           |           |           |
| Montagewinkel                                | MBSS21     |           |           |           |

### Bemerkungen:

<sup>(1)</sup> Materialabkürzungen: Al = Aluminium, PA = Polyamid

<sup>(2)</sup> Fügen Sie für andere Dichtungsqualitäten die entsprechende Endung an: Chemraz = -C, Nitril = -N, Kalrez = -K, EPDM = -E, Silikon = -S (z. B. AA214-211-E)

<sup>(3)</sup> Ersetzen Sie das Zeichen □ durch das Kürzel für die benötigte Feinheit, z. B. GF-25-64-50CK, SS-25-64-20V, 25-64-20T.

<sup>(4)</sup> Ersetzen Sie das Zeichen □ durch den Code für den benötigten Adsorber, z. B. 25-64-AT-CG.