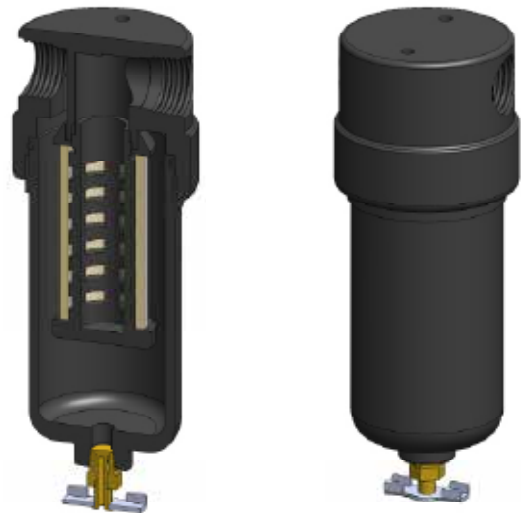




Material	Aluminium
Druck	16 bar
Anschlüsse	1/4" und 1/2"
Element	25-64-□

COGA (contec gas- and airfilters) Filtergehäuse der Serie AA213 bestehen aus einem eloxierten Aluminiumkopf und Aluminiumsumpf. Die Einbauten sind aus Polyamid. Sie sind mit 1/4"- und 1/2"-Anschlüssen lieferbar und verfügen über einige Ablassoptionen einschließlich einer Automatikversion. Die Gehäuse sind für Druckluftsysteme und allgemeine Filtrationsaufgaben geeignet.

- COGA Standardgehäuse besitzen NPT-Anschlüsse und FKM-Dichtungen. Andere Dichtungen sind optional ebenso erhältlich, wie BSPT- und BSPP-Anschlüsse.



Technische Daten

Gehäusetyp	AA213-201	AA213-211	AA213-261	AA213-271	AA213-401	AA213-411	AA213-461	AA213-471
Anschluss	1/4" NPT	1/4" NPT	1/4" NPT	1/4" NPT	1/2" NPT	1/2" NPT	1/2" NPT	1/2" NPT
Ablass	kein	1/8" NPT	manuell	automatisch	kein	1/8" NPT	manuell	automatisch
Maximaldruck [bar]					16			
Mindestdruck [bar]	-	-	-	1	-	-	-	1
Maximaltemperatur [°C]					120			
Werkstoffe⁽¹⁾								
Kopf und Gehäuse					Al			
Einbauten					PA			
Dichtungen ⁽²⁾					FKM			
Filterelement-bezeichnung ⁽³⁾					25-64-□			
Adsorberkartuschen-bezeichnung ⁽⁴⁾	25-64-AT-□	25-64-AT-□	25-64-AT-□	-	25-64-AT-□	25-64-AT-□	25-64-AT-□	-
Abmessungen [mm]								
Durchmesser					62			
Höhe	151	151	164	164	151	151	164	164
Volumen [cm ³]					140			
Gewicht [kg]					0,45			
Zubehör								
Montagewinkel					MBSS21			

Bemerkungen:

⁽¹⁾ Materialabkürzungen: Al = Aluminium, PA = Polyamid

⁽²⁾ Fügen Sie für andere Dichtungsqualitäten die entsprechende Endung an: Chemraz = -C, Nitril = -N, Kalrez = -K, EPDM = -E, Silikon = -S (z. B. AA213-201-E)

⁽³⁾ Ersetzen Sie das Zeichen □ durch das Kürzel für die benötigte Feinheit, z. B. GF-25-64-50CK, SS-25-64-20V, 25-64-20T.

⁽⁴⁾ Ersetzen Sie das Zeichen □ durch den Code für den benötigten Adsorber, z. B. 25-64-AT-CG. Die Adsorberkartuschen eignen sich nicht für Gehäuse mit einer automatischen Ablassvorrichtung.